

## Convenzione SNAIPO-ARFA Scuola e Hotel Terminal Palace & SPA

Viale Regina Margherita 100 - 47924 Miramare Rimini, tel. 0541 378772, [info@terminalpalace.it](mailto:info@terminalpalace.it)



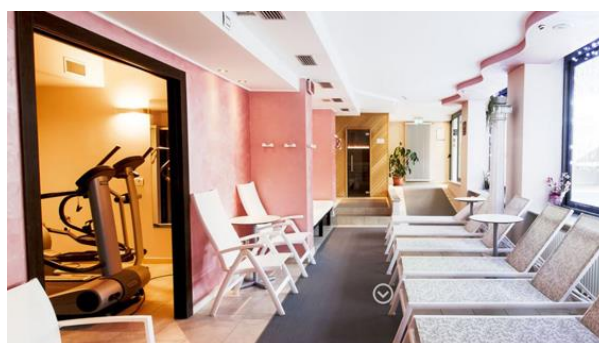
**Soggiorno di una o più notti in camere di tipologia Superior**, dotate di balcone fronte mare e set cortesia completo di accappatoio, telo e ciabattine.

Quotazioni per il servizio di mezza pensione (colazione a buffet, cena con menù completo dall'antipasto al dolce, bevande incluse):

- camera matrimoniale ad uso singola (1 persona) € 70,00 giornalieri
- camera matrimoniale o doppia (2 persone) € 100,00 giornalieri
- garage auto su prenotazione a € 10,00 giornalieri (possibile parcheggio gratuito esterno)

Tassa di soggiorno esclusa (€ 3,00 al giorno per persona).

Le quotazioni includono l'accesso al **centro benessere Diamond SPA** senza supplemento. L'area benessere è dotata di piscina riscaldata coperta ed attrezzature da palestra con macchinari Technogym, sauna finlandese, bagno turco e doccia emozionale.



**Pranzi e cene.** Per eventuali ospiti che saranno presenti solo alla cena, il prezzo del menù completo è di € 35 a persona, con bevande incluse.

Per la colazione di lavoro del 2 marzo 2019 il prezzo è di euro 20 a persona, con bevande incluse.

*Per usufruire della convenzione occorre segnalarla all'atto della prenotazione.*